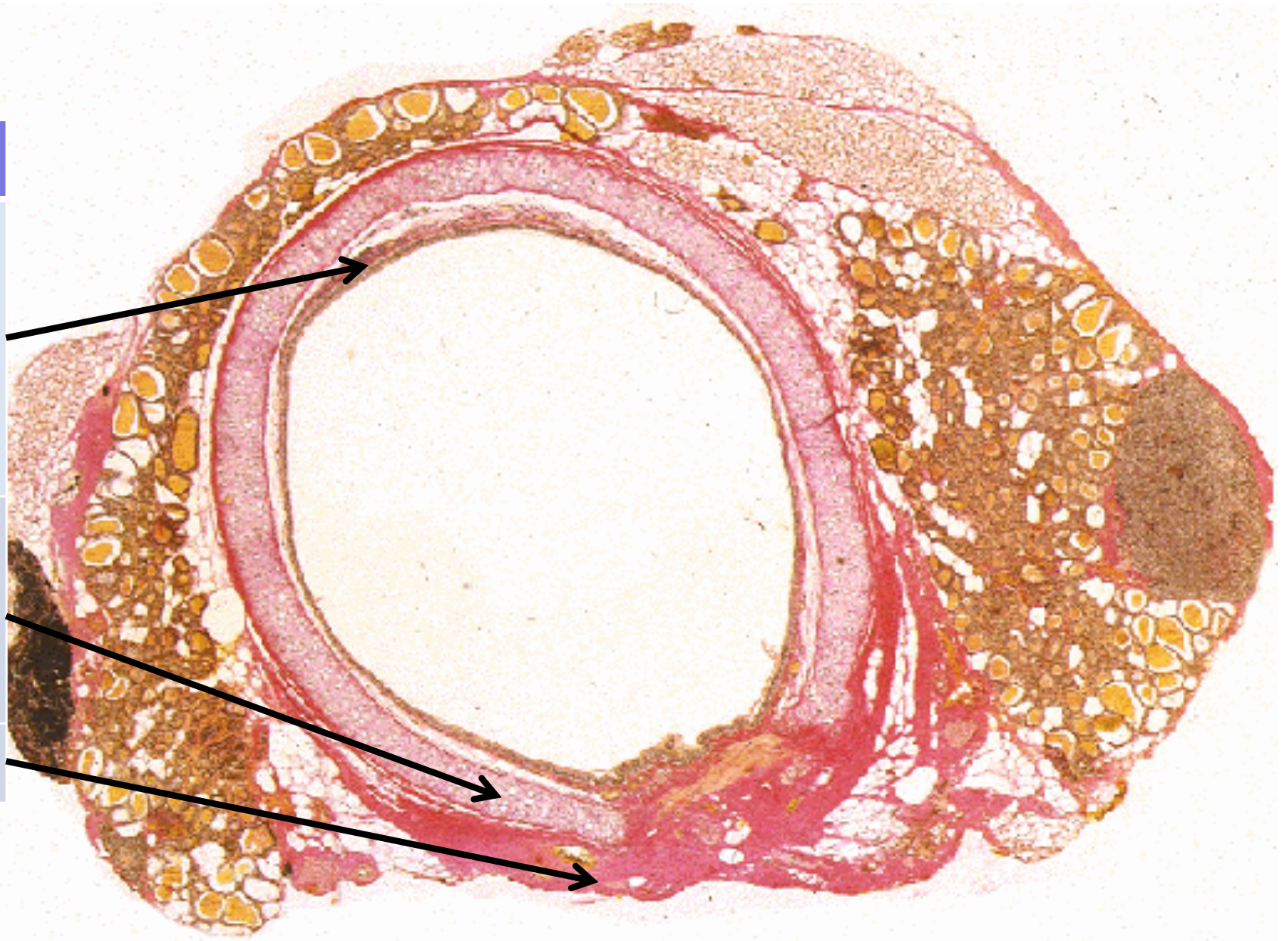


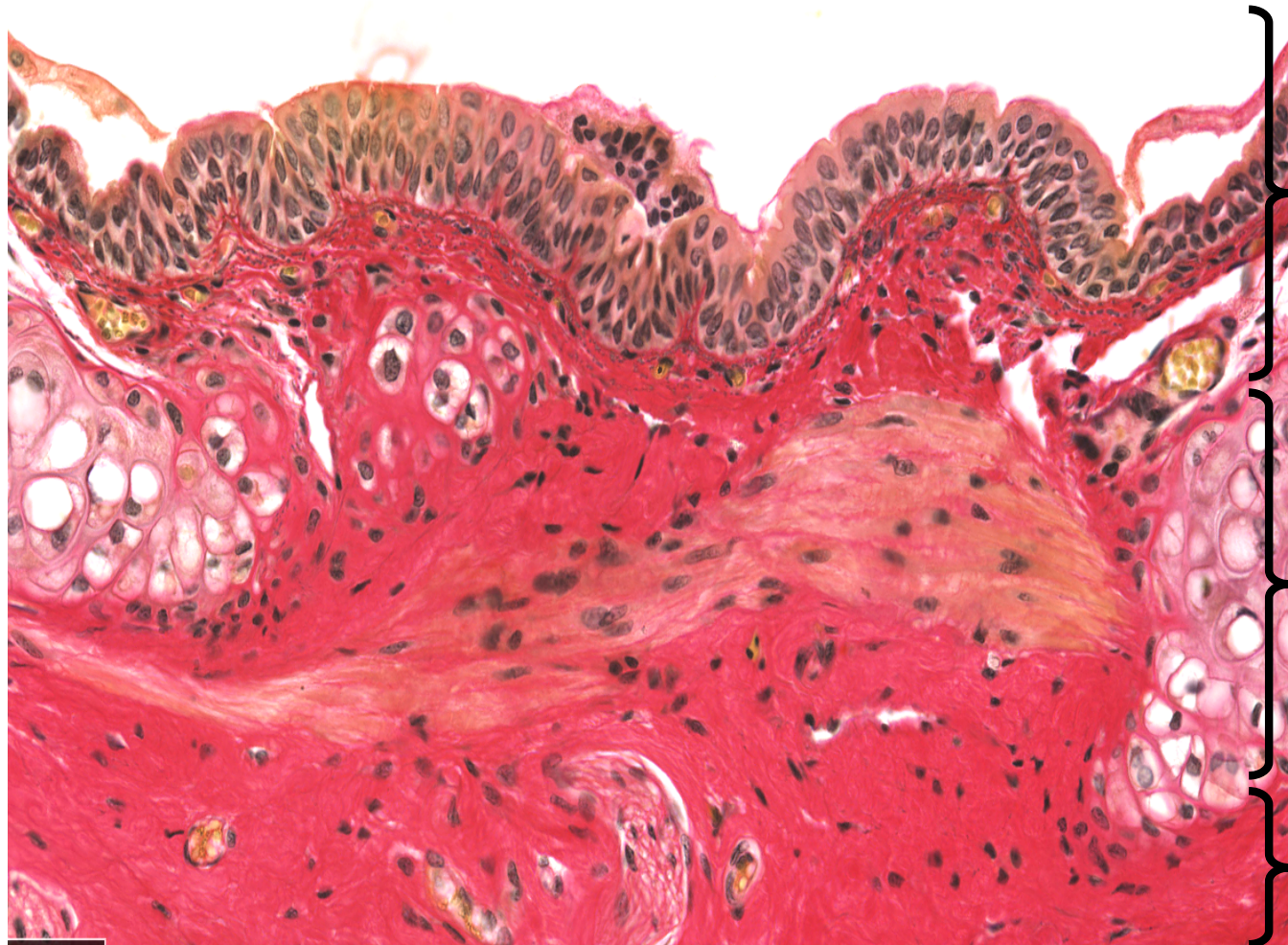
Couches

Muqueuse

Sous-
muqueuse

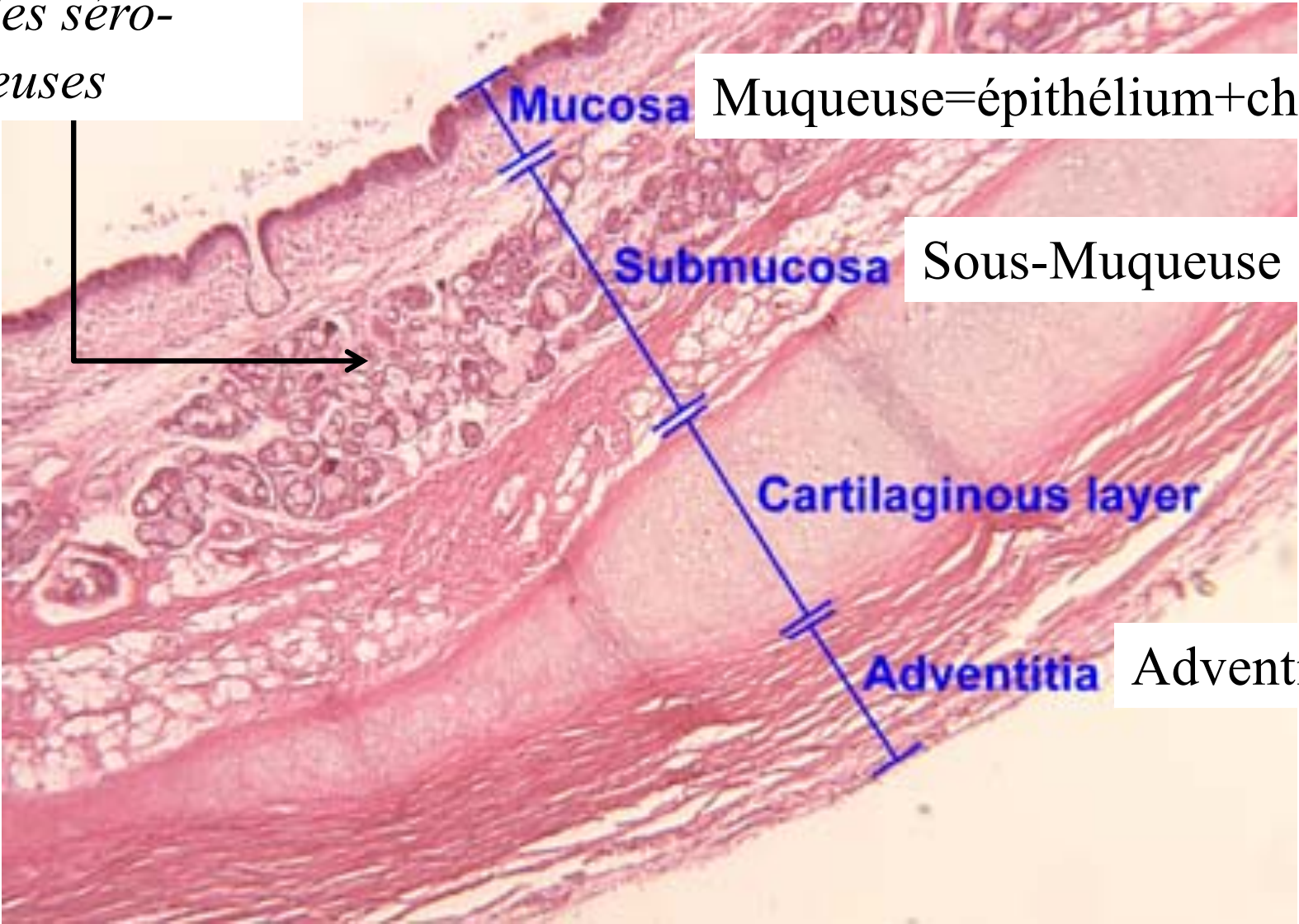
Adventice





Couches	Tissus
Muqueuse	Épithélium pseudostratifié cilié
	Chorion (TC)
Sous-muqueuse	T Conjunctif
	T Cartilagineux
	T Musculaire
Adventice	Tissus Conjunctif (TC)

Glandes séro-muqueuses



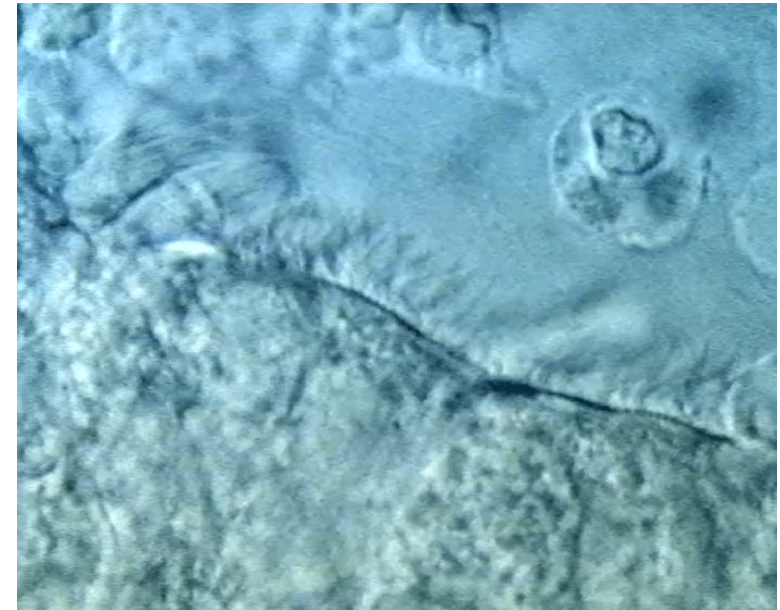
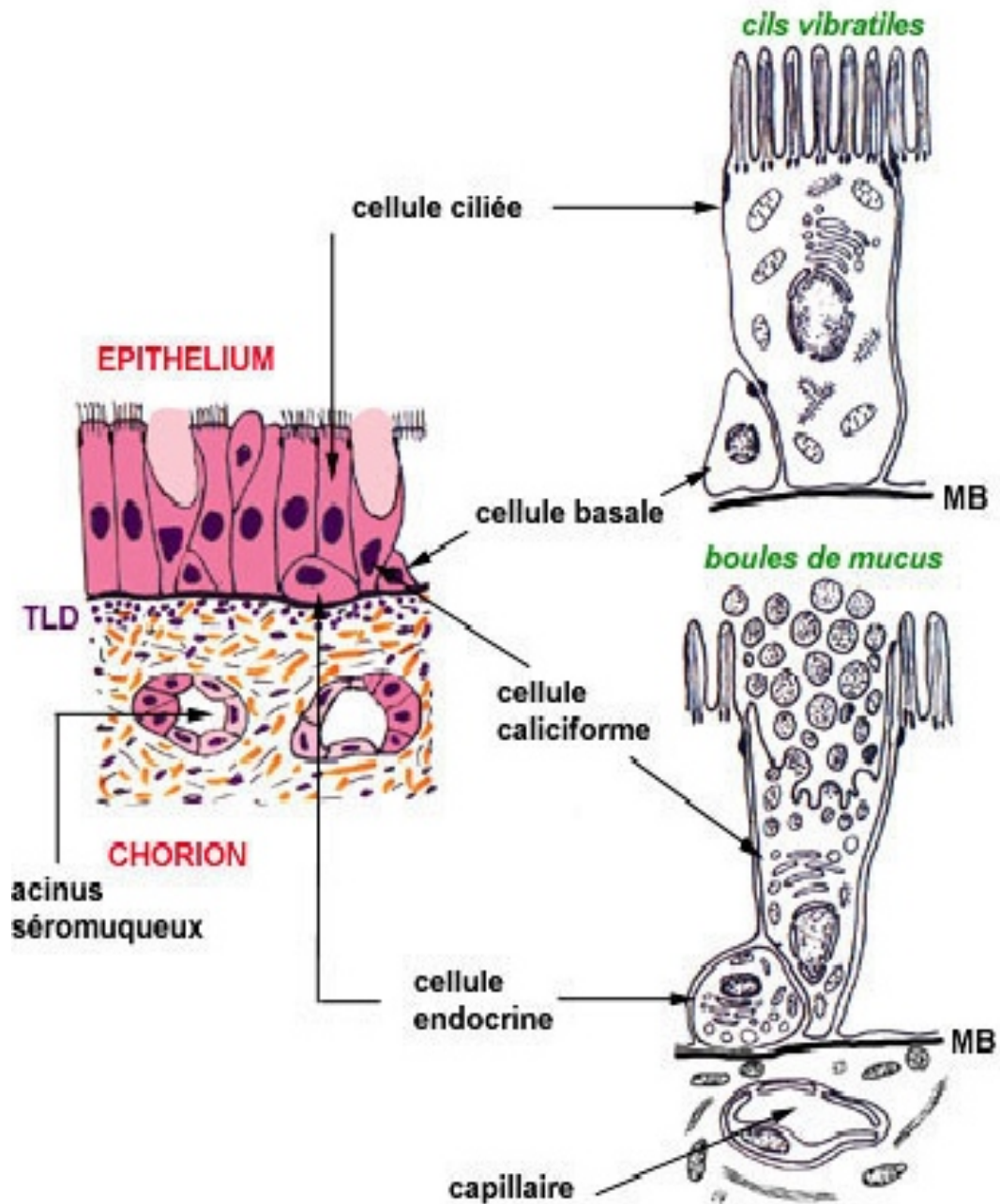
Mucosa Muqueuse=épithélium+chorion

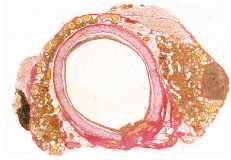
Submucosa Sous-Muqueuse

Cartilaginous layer

Adventitia Adventice

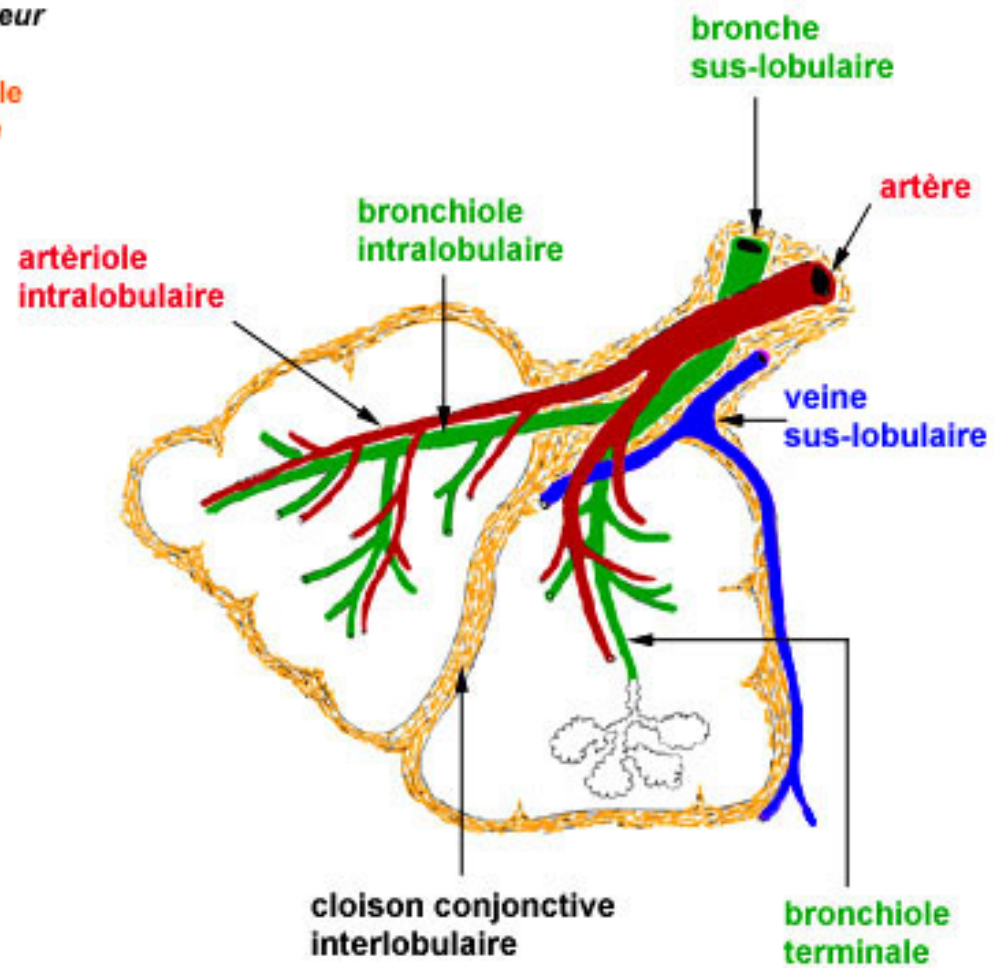
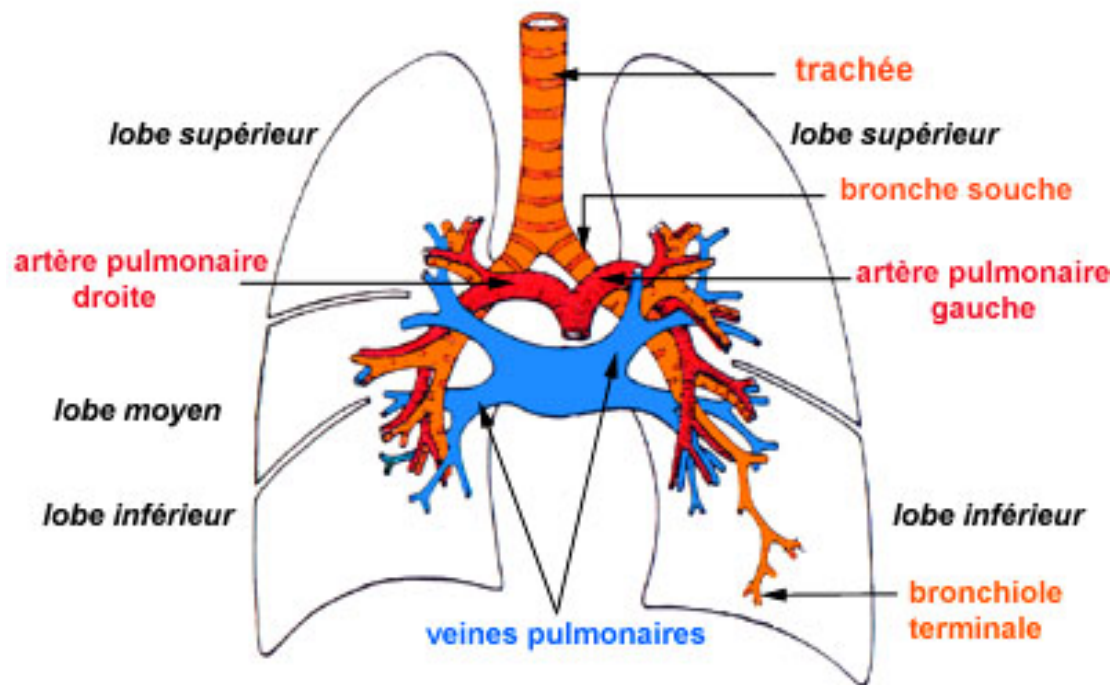
LA MUQUEUSE TRACHEALE



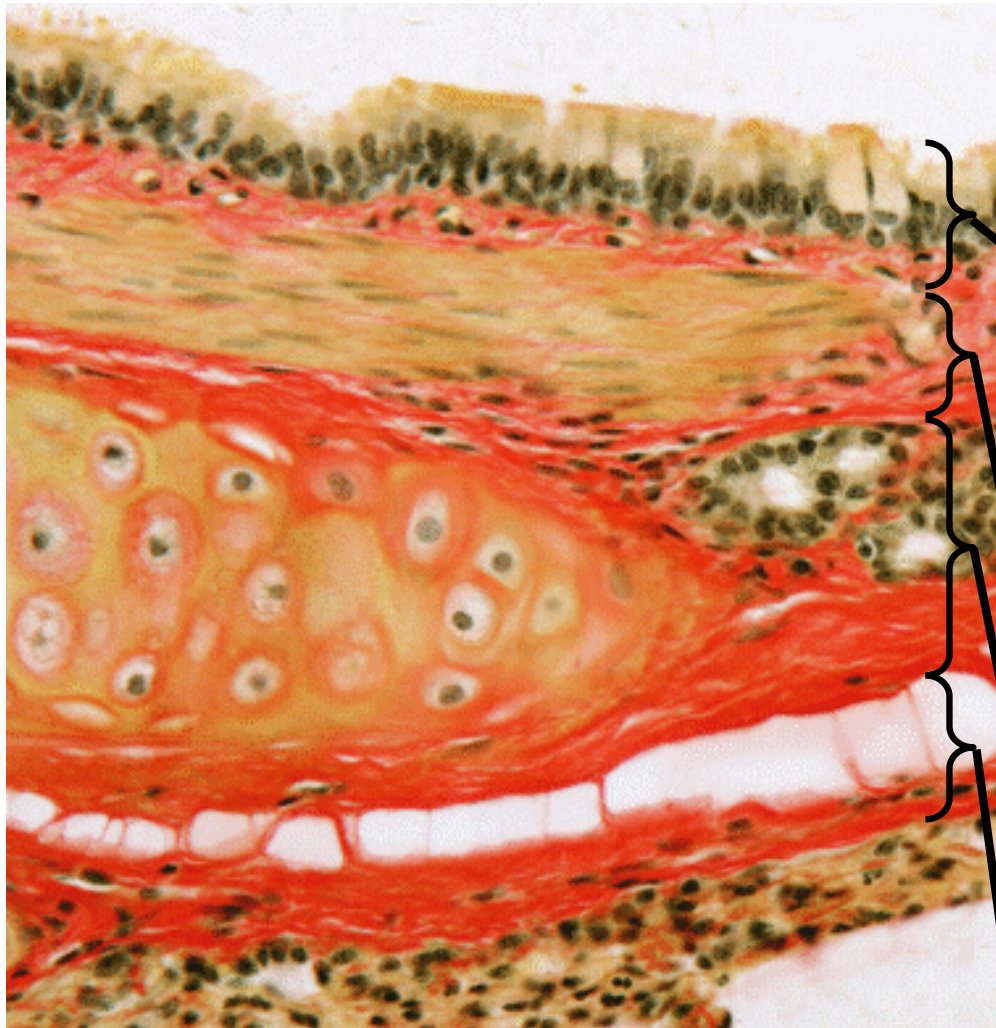


TRACHÉE

Couches	Tissus	Cellules/spécialisation/fonction
Muqueuse	Épithélium pseudostratifié cilié	Cellules prismatiques ciliées ascenseur Cellules à mucus (caliciformes) muco-ciliaire Cellules basales de remplacement
	Chorion (TC)	Soutien et vascularisation de l'épithélium (capillaires +++) Fibres élastiques Infiltrat lymphoïde
Sous-muqueuse	T Conjonctif T Cartilagineux T Musculaire	Anneau cartilagineux (chondrocytes) Muscle trachéal (léiomyocytes) [Glandes séro-muqueuses]
Adventice	Tissus Conjonctif (TC)	Limite conjonctive externe / lien avec tissus adjacents

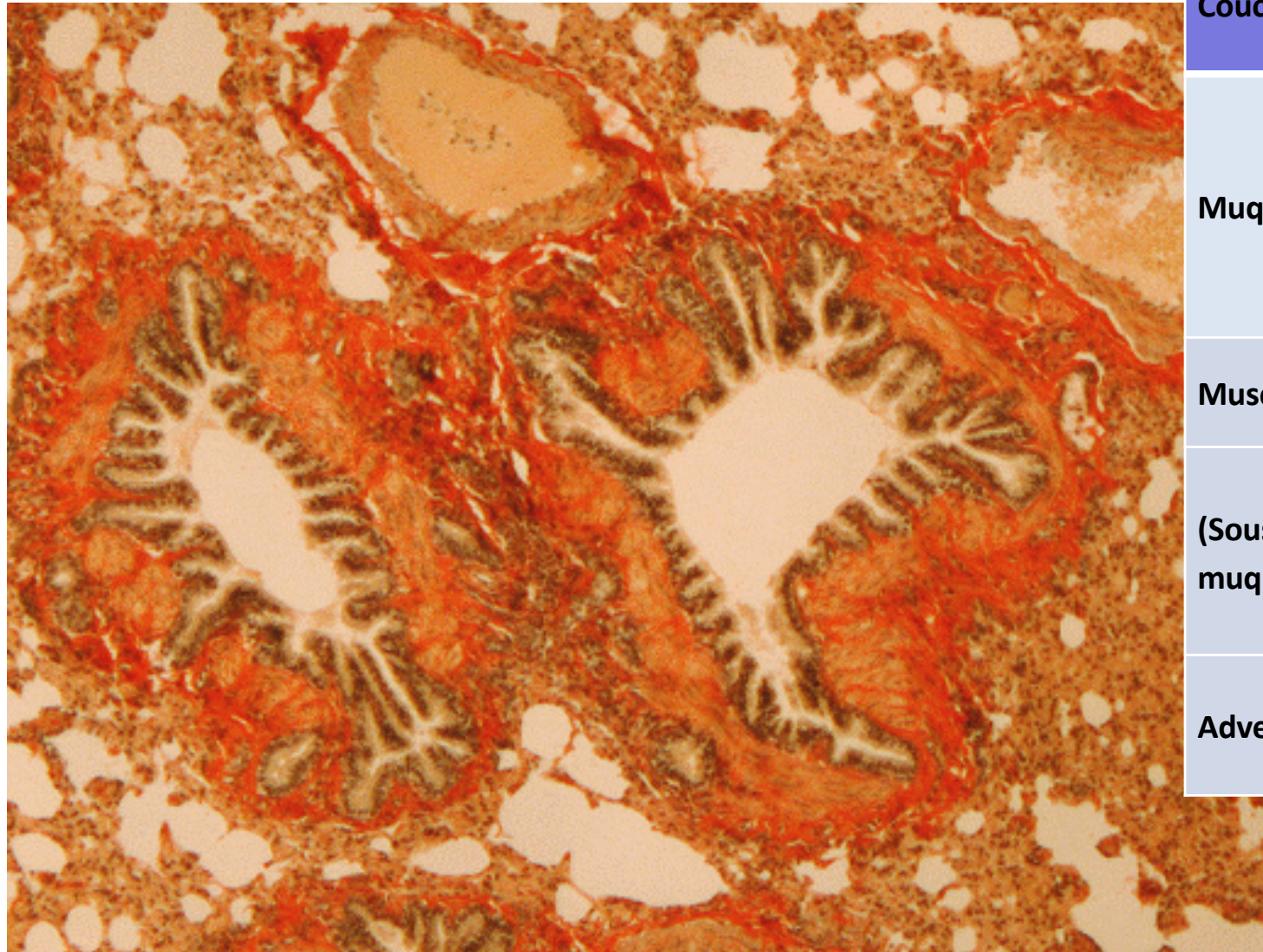


BRONCHE INTERLOBULAIRE



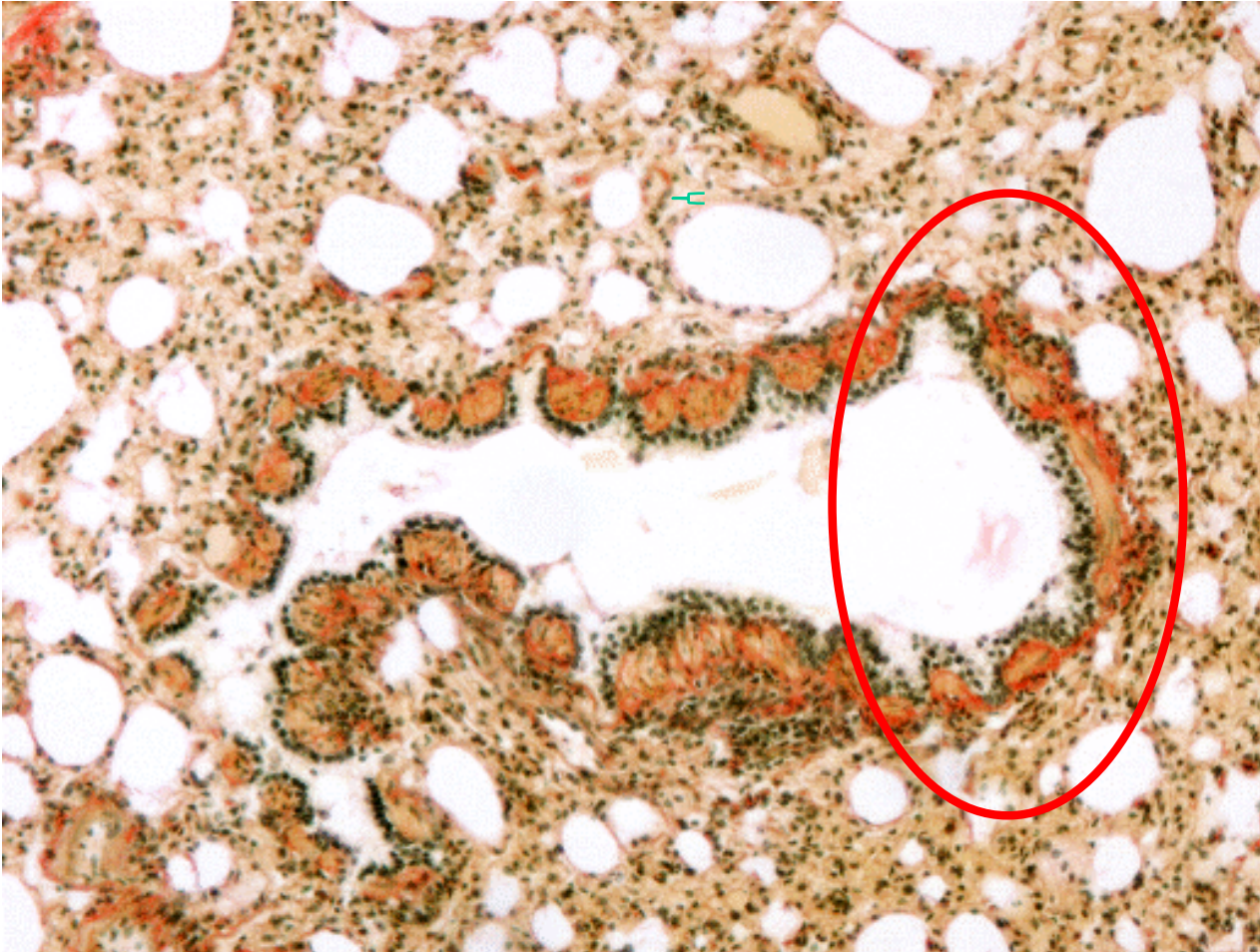
Couches	Tissus	Cellules/spécialisation/fonction
Muqueuse	Épithélium pseudostratifié cilié	Cellules ciliées Cellules à mucus Cellules basales de remplacement
	Chorion (TC)	Soutien et vascularisation
Musculeuse	T Musculaire	Muscle (léiomyocytes)
Sous-muqueuse	T Conjonctif T Cartilagineux T Glandulaire	Cartilage (chondrocytes) Glandes séro-muqueuses
Adventice	Tissu Conjonctif (TC)	Limite conjonctive externe / lien avec tissus adjacents

BRONCHIOLE PROPRESMENT DITE



Couches	Tissus
Muqueuse	Épithélium pseudostratifié cilié
	Chorion (TC)
Musculeuse	T Musculaire
(Sous-muqueuse)	± Cartilagineux Glandes sèro-muqueuses
Adventice	Tissu Conjonctif (TC)

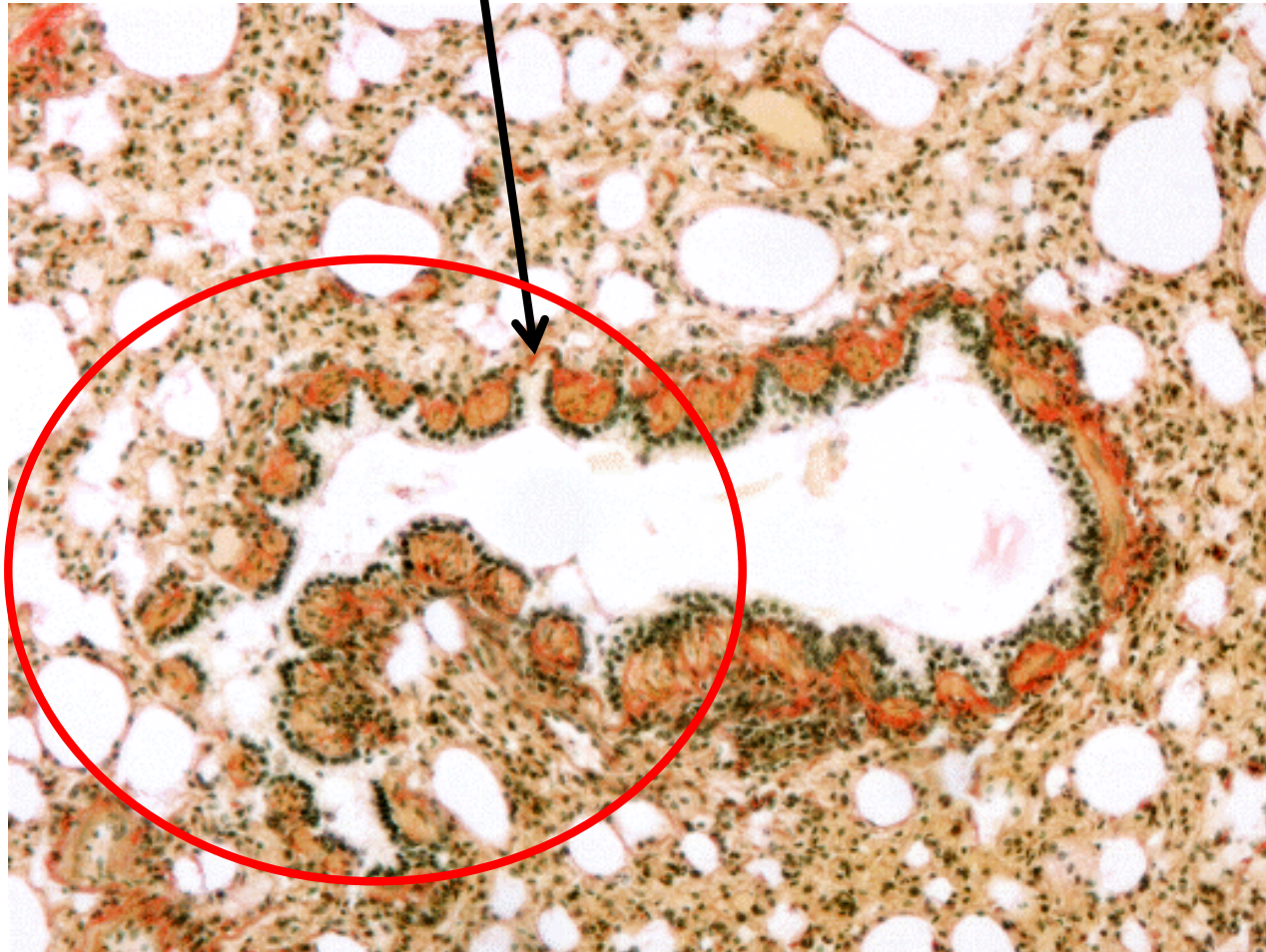
BRONCHIOLE TERMINALE



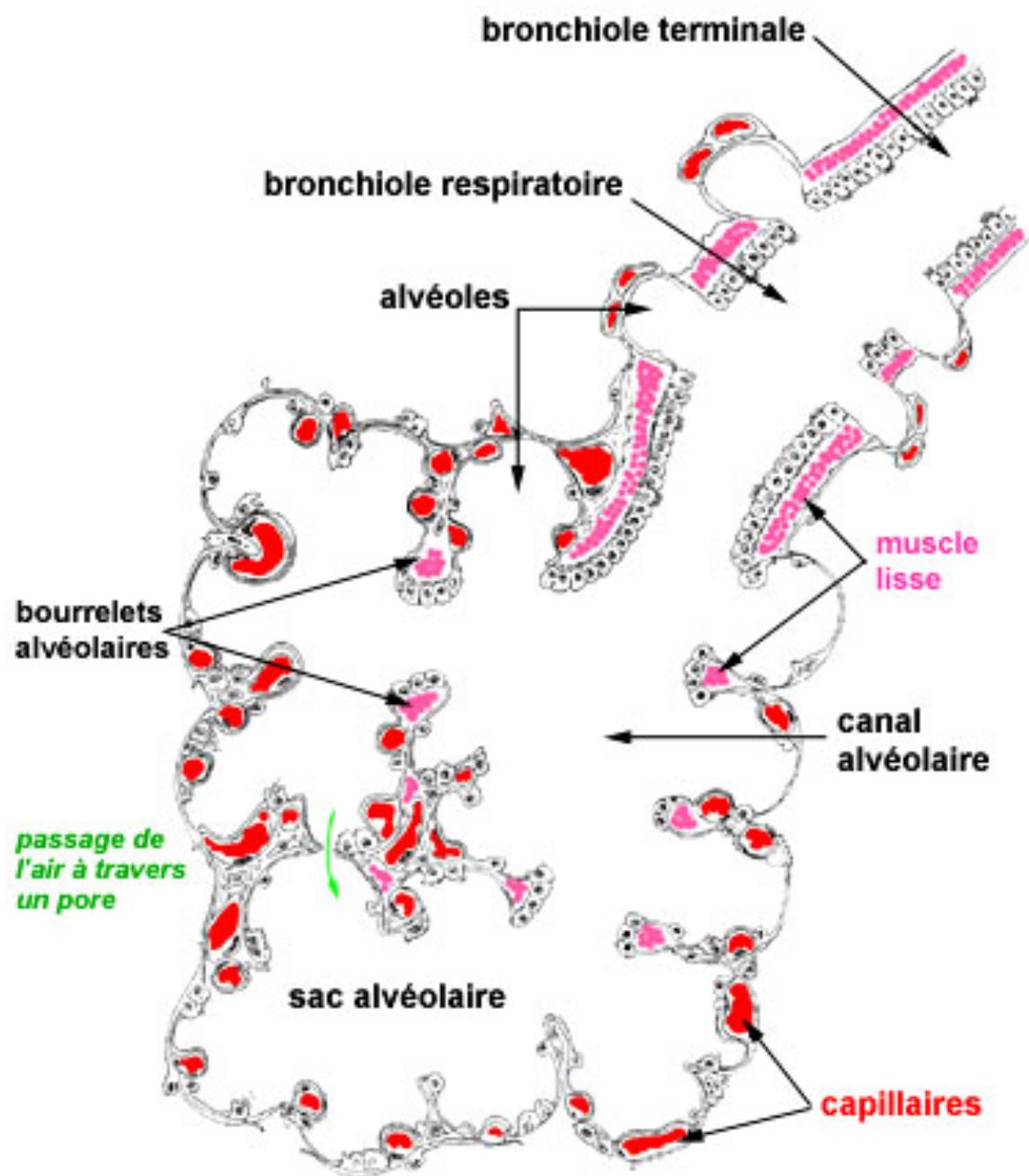
Couches	Tissus
Muqueuse	Epithélium cubique
	Lumière non frangée
Musculeuse	Chorion (TC)
	T Musculaire (f. leiomyocytes)
Adventice	Tissu Conjonctif (TC)

BRONCHIOLE RESPIRATOIRE

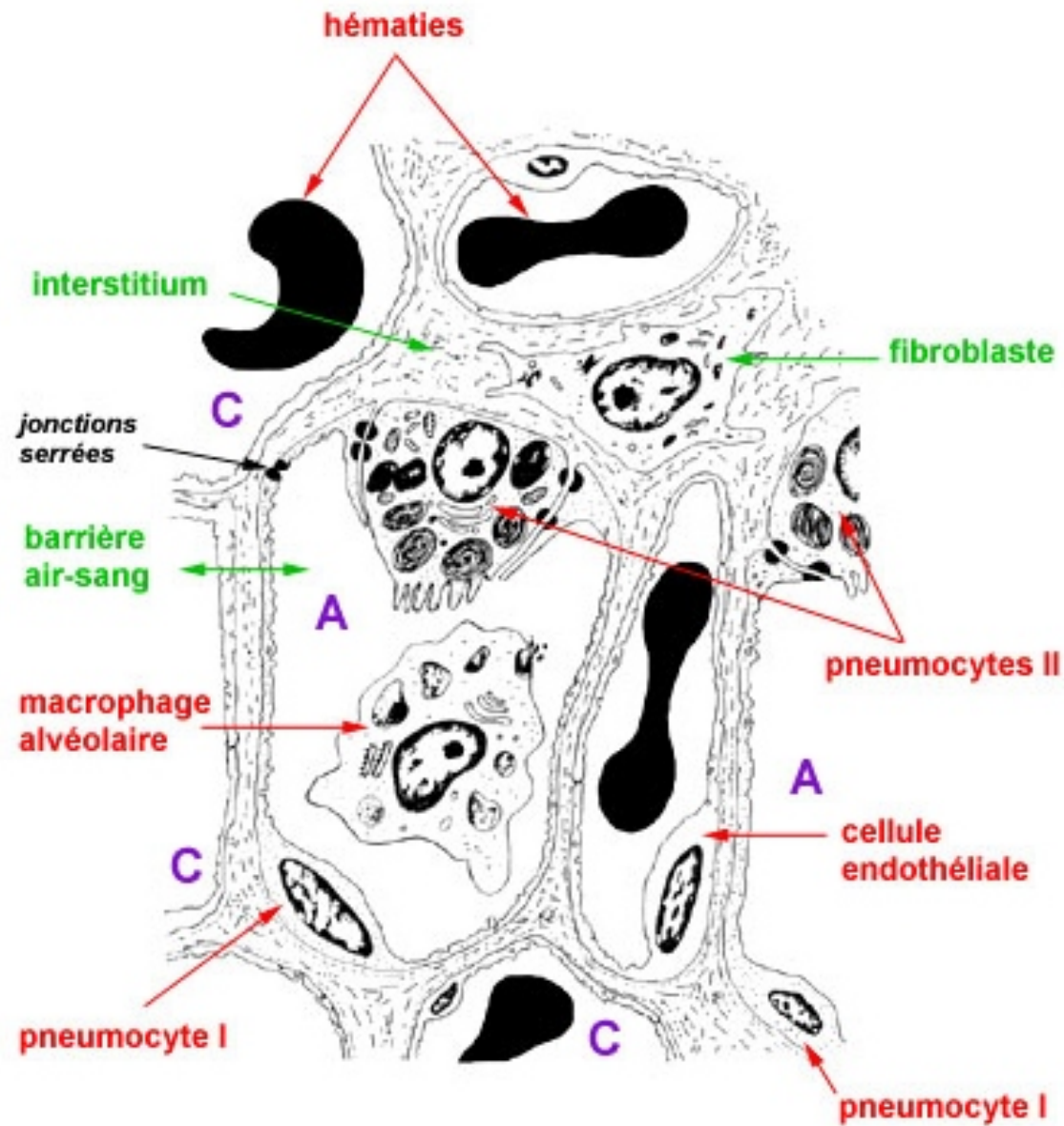
Canal alvéolaire

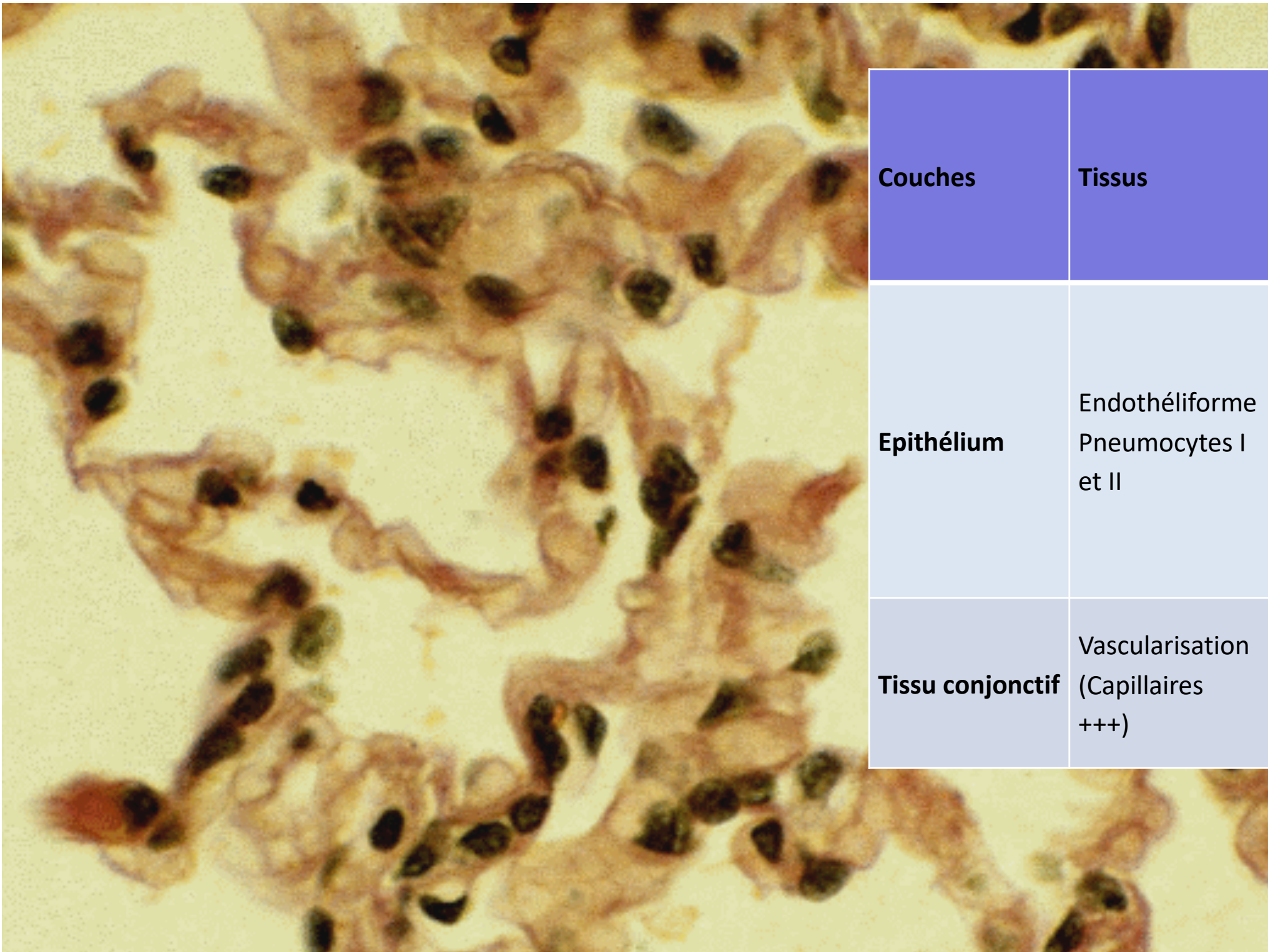


Couches	Tissus
Muqueuse	Epithélium cubique s'applatissant
	Chorion (TC)
Musculeuse	Qqs cellulaires musculaire lisses
Adventice	Tissu Conjonctif (TC)



ULTRASTRUCTURE DES ALVEOLES





Couches	Tissus
Epithélium	Endothéliforme Pneumocytes I et II
Tissu conjonctif	Vascularisation (Capillaires +++)